

Anna Mazurek Beauty Designer



**MAKIAŻ WIECZOROWY DLA
CERY Z ŁUSZCZYCĄ I AZS**

Proces przygotowania skóry do makijażu rozpoczynaj już na etapie pielęgnacji. Przy Łuszczycy i AZS są zmiany problematyczne, które traktujesz lekami. Pozostałe partie twarzy wymagają również odpowiedniego, systematycznego oczyszczenia, nawilżenia i natłuszczenia, dzień za dniem, aby makijaż dobrze się prezentował.

Zachęcam do stosowania pielęgnacji wielowarstwowej, zgodnie z japońską tradycją layeringu.

Twarz myj dwustopniowo. Najpierw użyj olejku myjącego na suchą skórę. Rozpuszcza on bardzo skutecznie makijaż i sebum, dzięki czemu z łatwością możesz usunąć z twarzy nawet wodoodporne kosmetyki i filtry UV, które są w kremie, czy podkładzie i bardzo mocno oblepiają skórę.



Po jego spłukaniu trzeba jednak użyć żelu myjącego lub pianki z ciepłą wodą, żeby skóra była dokładnie domyta i świeża. Zwracaj uwagę na to, aby produkty nie zawierały agresywnych detergentów, alkoholu, SLS-ów i substancji mechanicznie ściągających. Zadaniem tego drugiego etapu mycia jest usunięcie wszelkich pozostałości, które mogły jeszcze pozostać po całym dniu i nocy spędzonym w makijażu, czy smogu miejskim. Po oczyszczeniu cery stosuj od razu tonik lub hydrolat, których zadaniem jest wyrównanie pH skóry oraz wstępne nawilżenie i zmiękczenie naskórka. Produkty te przygotowują skórę do dalszych etapów pielęgnacji, dzięki czemu serum i kremy wchłaniają się dużo lepiej, a makijaż będzie prezentował się delikatniej oraz zachowa dużo większą trwałość.

Tonik powinien pozostać na skórze, dlatego najlepiej rozprowadzać go w formie sprayu. Następnie nałóż serum lub booster odżywczo-nawilżający i ponownie spryskaj twarz tonikiem oraz nałóż krem regenerujący na twarz i pod oczy. Jeżeli jest to wieczorowa pielęgnacja, na koniec rytuału pielęgnacyjnego nałóż olejek konopny, który świetnie nawilża, doskonale natłuszcza skórę, zmniejsza swędzenie, regeneruje ją i intensywnie odżywia. Ma też bardzo duże właściwości kojące.

Po odpowiedniej pielęgnacji dziennej i wieczornej, możesz przejść do stworzenia pięknego makijażu.

Dobierając kosmetyki, czy to pielęgnacyjne, czy to kolorowe, zwracaj uwagę na składy INCI, które najczęściej znajdują się na opakowaniu produktu lub papierowym opakowaniu, w którym jest on umieszczony. Składniki INCI są wymienione w chronologii - od największej ilości, jako pierwsze,



do najmniejszej pod koniec listy. Szczególnie unikaj produktów komedogennych, które są zapychające i powodują powstawanie zaskórników. Składniki na które szczególnie powinnaś uważać to:

- **Olej Mineralny/ Parafina/Oleje Parafinowe/Wazelina**, które są pochodną ropy naftowej. Działają na skórę jak inkluzja (folia). Zaburzają pracę flory bakteryjnej na jej powierzchni. Dodatkowo przy przeważającej ilości ropopochodnych składników nie przedostanie się w głąb skóry żaden dobry składnik, nawet, jeżeli taki jest w danym produkcie. Ropopochodne składniki często występują w produktach kremowych i emulsyjnych do makijażu, jak podkłady, korektory (kamouflaże) emulsyjne bronzery, szminki, błyszczki, nawet w ponad 50 %.
- **Silikony**, które działają również, jak inkluzja na skórze. Skóra przestaje w nich oddychać i zaostrzają się stany zapalne. Występują w podkładach, korektorach (też kamouflażach) i produktach utrwalających, jak bazy pod podkład.
- **Aluminium** - substancja mocno matująca. Blokuje prawidłową pracę gruczołów łojowych. Przy dłuższym stosowaniu może doprowadzić do bardzo mocnego przesuszenia skóry i spotęgowania związanych z tym problemów. Jest to typowy składnik antyperspirantów. Znajdziesz go również w wielu drogeryjnych podkładach, szczególnie matujących i „długotrwałych” oraz bazach utrwalających pod makijaż.
- **Talk** - bardzo zapycha skórę. Znajdziesz go w wielu produktach do makijażu prasowanych i sypkich, pudrach, bronzerach, różach, cieniach.
- **Perfum/Fragrance** - pod tymi nazwami kryją się sztuczne perfumy, które są czystą mieszanką chemiczną. Wybieraj produkty, które mają naturalne wyciągi zapachowe.



- **SLS, SLES** - alergizujące zapieniacze. Odpowiadają za tworzenie się obfitej piany podczas mycia, która tak naprawdę nie myje. Często spotkasz je w żelach do mycia twarzy, ciała i szamponach.
- **Alkohol/ Glikol Propylenowy** - bardzo przesuszają skórę.

Podczas kolejnych zakupów wybieraj kosmetyki kolorowe, które nie mają tych składników w sobie, albo przynajmniej występują w kolorówce w minimalnych ilościach, czyli pod koniec listy składów INCI.

Sięgaj po produkty z witaminą C, wyciągami roślinnymi i ziołowymi, a na noc z kwasem migdałowym i azelainowym oraz naturalne olejki, które przywracają skórze równowagę hydro-lipidową.

Nie wybieraj ciężkich, zastygających produktów kryjących, jeśli cera wymaga wyłącznie miejscowej korekty. Postaw na nawilżenie, pielęgnację i naturalność. Kamuflaż stosuj tam, gdzie to niezbędne!

Sięgaj po podkłady z intensywnie nawilżającym kwasem hialuronowym, odżywczymi wyciągami roślinnymi, z wyciągiem z alg, olejem konopnym, z pigmentami mineralnymi, które wzmocnią naturalne mechanizmy obronne skóry. Na skórze problematycznej najlepiej sprawdzają się odżywcze, nawilżające i elastyczne podkłady, które działają na nią kojąco i można nimi stopniowo budować krycie. Rekomenduje podkłady mineralne oraz wegańskie, eco i organiczne gdyż w większości przypadków producenci tych kosmetyków dbają o czystość i jakość zastosowanych w nich składników.



Buduj konturowanie twarzy na mokro, produktami emulsyjnymi, jak brązujące korektory w sztyfcie lub kremie.

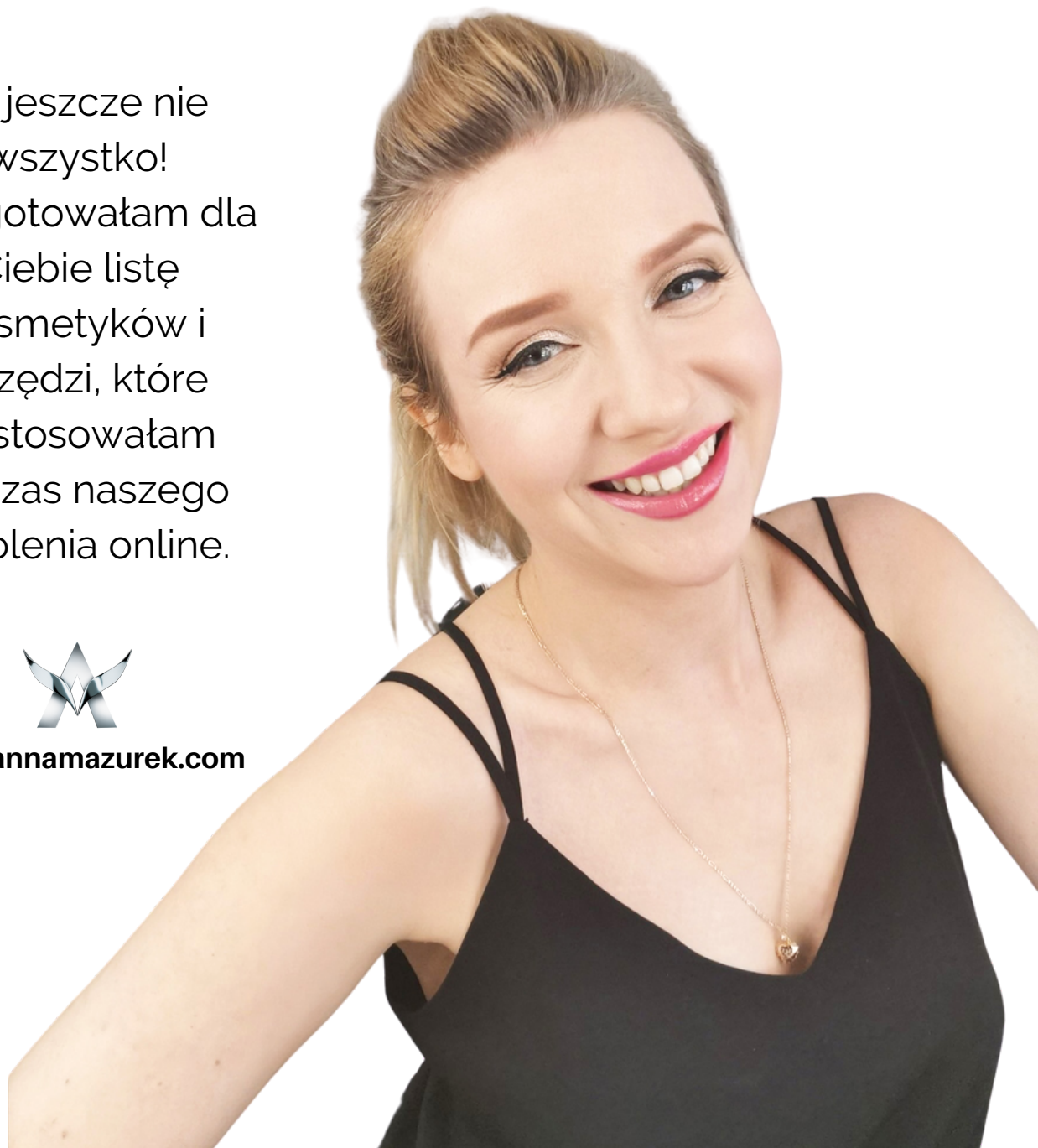
Unikaj pudrowania twarzy! Makijaż utrwalaj pod koniec lekkimi mgiełkami, bez alkoholu. Jeśli twarz się wyświeca, zamiast nakładać puder, zastosuj bibułkę matującą.

A poza tym baw się makijażem i kreuj swoje eteryczne piękno każdego dnia!

To jeszcze nie
wszystko!
Przygotowałam dla
Ciebie listę
kosmetyków i
narzędzi, które
zastosowałam
podczas naszego
szkolenia online.



www.annamazurek.com



LISTA UŻYTYCH PRODUKTÓW

DEMAKIJAŻ

1. Odżywczy olejek do demakijażu NATURE QUEEN
2. Łagodna pianka do mycia twarzy CLOCHEE

PIELĘGNACJA

1. Tonik HOA, gruszka-ogórek
2. Serum DR.JART+, Ceramidin lub regenerujący krem NATURE QUEEN
3. Nawilżający krem-żel BANDI hydro care pod oczy BANDI
4. Olejek do ust NYX, This is everything lip oil, nr 01
5. Olejek konopny do twarzy (i włosów) NATURE QUEEN

MAKIJAŻ

1. Korektor pod oczy (i na powieki jako baza pod cienie) TOO FACED, mocno kryjący, kolor Almond (lub Snow dla jasnej karnacji)
2. Palety cieni do powiek OMNIA BOTANICA, nr 1 i 2
3. Pigment sypki na ruchomą powiekę FEMME FATALE COSMETICS, z pigmentowelove.pl, kolor Amaretto
4. Baza pod pigmenty sypkie INGLLOT, Body Art
5. Eyeliner do oczu WIBO, wodoodporny



6. Maskara wegańska OMNIA BOTANICA, pogrubiająca lub maskara pogrubiająco-wydłużająca EVELINE, Variete Lashes Show
7. Kępki rzęs STARS COLORS, długości 11, 10 i 8 mm (opcjonalnie 13 mm)
8. Klej do kępek DUO, czarny
9. Kredka do brwi MAYBELLINE, Brow Ultra Slim, kolor medium brown
10. Mydło do brwi LASH BROW
10. Baza nawilżająca pod podkład NYX, Bare With Me
11. Baza matująca NYX, Shine Killer (tylko na miejsca mocno przetłuszczające się)
12. Bibułki matujące INGLOT
13. Korektor na wszelkie zaczerwienienia, organicznej marki BOHO GREEN REVOLUTION, kolor nr5 (pistacjowy)
14. Podkład PÜR, 4-in-1 Love Your Selfie, Longwear Foundation & Concealer, kolor MG2
15. Korektor emulsyjny do konturowania twarzy wegańskiej marki NAM, kolor Cold Bronze
16. Korektor pod oczy mineralnej marki PIXIE COSMEICS, Reviving Under Eye Concealer, kolor 00 Creme Brulee
17. Korektor typu Kamuflaż na najmocniejsze zmiany MONISH NATURAL, kolor Medium Sand
18. Konturówka do oczu na linię wodną, WIBO, Incredible Black lub GLAMSHOP, Żelek, Odświeżacz, w kolorze cielistym
19. Delikatny puder pod oczy, PAESE, Puffcloud
20. Róż w kremie Bare Minerals, Bounce & Blur, kolor Pinky Sky
21. Rozświetlacz nad kością policzkową i dekoltem mineralnej marki PIXIE COSMETICS, Starlit Whispers



22. Rozświetlacz w emulsji na dekolt RESIBO, Mastertouch Body Balm lub AA by Magdalena Pieczonka, Hollywood Glow, kolor Champagne (do jaśniejszej karnacji)
23. Konturówka do ust MAYBELLINE, Color Sensational, kolor 50 dusty rose
24. Błyszczący do ust FENDI, Gloss Bomb Universal Lip Luminizer, kolor Fussy
25. Konturówka do ust PIERRE RENE, nr. 8
26. Szminka do ust GOLDEN ROSE, Soft & matte, nr 106 (matowa) lub błyszcząca GOLDEN ROSE, Vinyl Gloss, nr 3
27. Błyszczący cielisty ROSIE, kolor Watch Me
28. Mgietka utrwalająco-odświeżająca SORAYA PLANTE

PĘDZLE I AKCESORIA

1. Mini gąbki do podkładu, FOR YOUR BEAUTY
2. Gąbka ścięta do podkładu CLAVIER
3. Jednorazowe spiralki do rzęs CLAVIER, 50 sztuk, do modelowania brwi
4. Zestaw 15 pędzli JESSUP, T162
5. Pędzel ścięty do rozmiękczenia kresek HEBE E01 lub GLAMSHOP GB17 lub JESSUP 207
6. Pędzle HULU P34 (odcięcie dolnej linii brwi), Pro 35 (wzmocnienie dolnej nasady rzęs), DS 17 (połączenie kreski na linii wodnej z dolną powieką)
7. Pędzle M-BRUSH burgundy, 13 i 5



Rozwijaj razem ze mną swoje
umiejętności makijażu!

DOŁĄCZ DO



[@annamazurek.beautydesigner](https://www.instagram.com/annamazurek.beautydesigner)



[@annamazurek.makeup](https://www.instagram.com/annamazurek.makeup)



[Anna Mazurek Beauty Designer](https://www.facebook.com/AnnaMazurekBeautyDesigner)

Zapraszam!

www.szkolonia.annamazurek.com

