



ODKRYJ  
POZNAJ  
ZAAKCEPTUJ



## FAKTY NA TEMAT ŁUSZCZYCY

**Łuszczycyca jest NIEZAKAŻNA** - nie można się nią zarazić

**Łuszczycą nie można zarazić się przez kontakt z osobą chorą**

Łuszczycyca jest ciężką, przewlekłą chorobą skóry -

na skórze widoczne są jedynie objawy procesu zapalnego toczącego się w organizmie

**Łuszczycyca nie jest wynikiem braku higieny** - jest chorobą genetyczną autoimmunologiczną, może zostać wywołana przez różne czynniki, np. stres, infekcję, niektóre leki, itp.

**Łuszczycę** nie zawsze łatwo zdiagnozować -

objawy mogą być podobne do objawów innych chorób skóry

**Osoby chore na łuszczycę** często doświadczają stygmatyzacji, dyskryminacji i wykluczenia -

**Łuszczycyca niesie ze sobą** ogromne skutki emocjonalne, społeczne i ekonomiczne

**Leczenie łuszczycy** wymaga bardzo dużo wysiłku i czasu

**Łuszczycyca** o większym nasileniu jest większym obciążeniem finansowym.

**Zaawansowana choroba** często uniemożliwia wyjście do pracy czy do szkoły

**Nawet 35% chorych na łuszczycę** choruje również na łuszczycowe zapalenie stawów

**Osoby z ciężką łuszczycą** mają o 58% większe ryzyko

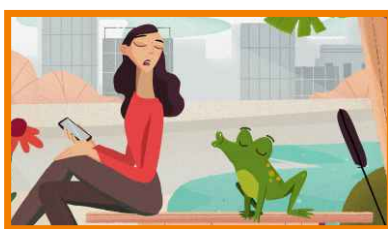
poważnych incydentów sercowo - naczyniowych

**Osoby z ciężką łuszczycą** są o 46% bardziej

narażone na cukrzycę typu 2 w porównaniu do populacji ogólnej

**62% chorych** ma objawy depresji spowodowane łuszczycą

**Na łuszczycę** choruje ok. 1 200 000 Polaków



WIĘCEJ INFORMACJI [www.luszczycyca.edu.pl](http://www.luszczycyca.edu.pl)



Łączy nas  
PACJENT  
infolinia Rzecznika Praw Pacjenta i organizacji pacjentów  
sprawdź informacje o dyżurach [www.rpp.gov.pl/porady-ekspertow-ngo](http://www.rpp.gov.pl/porady-ekspertow-ngo)



Rzecznik Praw Pacjenta  
bezpłatna ogólnopolska infolinia

800 190 590